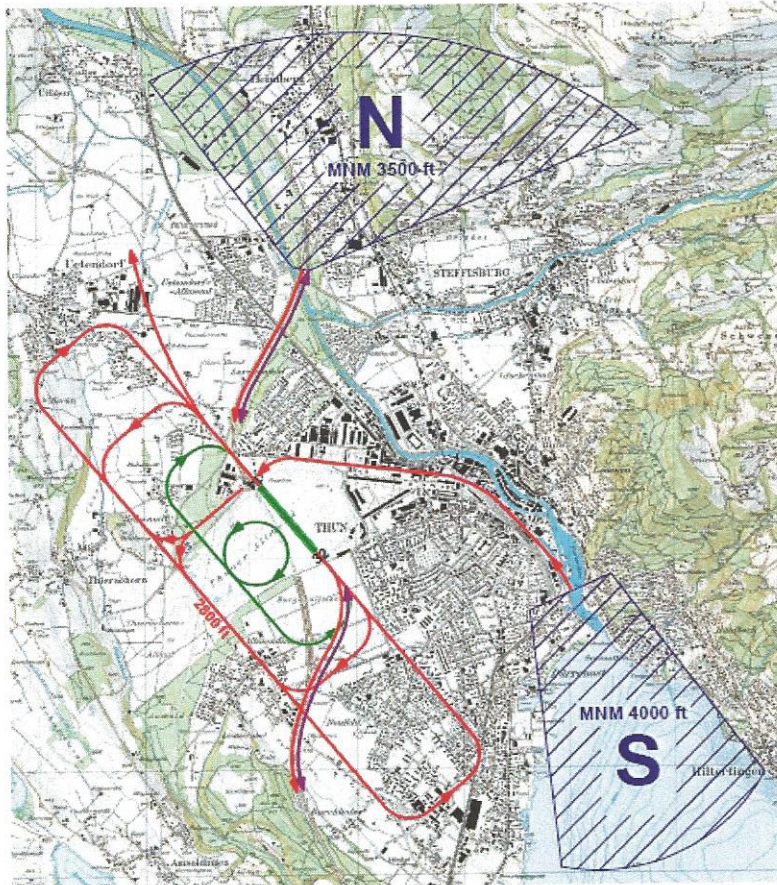


Anhang III An- und Abflugverfahren

Die hier gezeigten Anflugsektoren und Anflugwege entsprechen den offiziellen Publikationen im Luftfahrthandbuch der Schweiz.

Im Notfall kann und darf von den publizierten Flugwegen und Höhen abgewichen werden.



Motorflugzeuge: (rot)

Anflug von Sektor Nord oder Süd via Signalplatz. Das Überfliegen der Verbindungsstrasse Thierachern – Allmendingen (unter Downwind) ist zu unterlassen.

Segelflugzeuge: (grün)

Die Volte Segelflug ist so gelegt, dass die Motorflugvolte nicht tangiert wird. Der Einflug in den Abkreisraum erfolgt unter- oder oberhalb der Motorflugvolte.

Helikopter: (violett)

Piste 14 in Betrieb:

Anflug via Sektor Nord entlang der Autobahn gefolgt vom Direktanflug auf die ersten 150m der Piste.

Piste 32 in Betrieb:

Anflug von Süden entlang der Autobahn, nach dem Stadion direkt in den Endanflug Piste 32. Die Motorflugvolte ist mit maximal 2400ft zu unterfliegen.

Abflüge: (Motorflugzeuge & Helikopter)

Piste 32:

Nach dem Ende der Piste leicht rechts abdrehen, Fernrichtungspunkt ist der Rundbau im Industriegebiet Uetendorf. Helikopter folgen der Autobahn zum Sektor Nord mit maximal 3000ft wegen möglichem gegen Verkehr.

Piste 14:

Nach dem überfliegen der ersten Baumallee rechts abdrehen Richtung Stadion und der Autobahn folgen.

Thun, 10. Februar 2014

Der Präsident

Der Sekretär

C. Clarke

D. Wampfler